

LEADING REGENERATION

Geistlich
Biomaterials

BioBrief

Регенерация мягких тканей



Интересны другие темы BioBrief?

www.bio-brief.com

Приват-доцент, доктор
Даниэль С. Тома

**Аугментация мягких
тканей в эстетически
значимой зоне**



Исходная ситуация

Молодой человек был направлен в клинику по причине отсутствия центрального резца (зуб 2.1 по классификации FDI), ранее в этой зоне был установлен имплантат. Пациент не курит, изредка употребляет алкоголь. После травмы зуба 2.1 он был заменен на имплантат, и сейчас

пациент направлен в клинику для протезирования. На клиническом приеме было выявлено: значительная горизонтальная и вертикальная нехватка тканей до протезирования с опорой на имплантат.

Оценка рисков

	Низкий уровень риска	Средний уровень риска	Высокий уровень риска
Здоровье пациента	Здоровая иммунная система	Умеренное курение	Проблемы с иммунной системой
Эстетические требования пациента	Низкие	Средние	Высокие
Тип улыбки	Низкий	Средний	Высокий
Биотип десны	Толстый — «низкая фестончатость»	Средний «средняя фестончатость»	Тонкий - «высокая фестончатость»
Форма зубов	Прямоугольная		Треугольная
Наличие инфекции в области планируемой имплантации	Нет	Хроническая	Острая
Высота костной ткани в области соседних зубов	≤ 5 мм от контактного пункта	5,5-6,5 мм от контактного пункта	≥ 7 мм от контактного пункта
Статус соседних зубов	Интактные		Скомпроментированные
Ширина промежутка	1 зуб (≥ 7 мм)	1 зуб (≤ 7 мм)	2 зуба или более
Анатомия мягких тканей	Интактная		Скомпроментированная
Анатомия костной ткани альвеолярного гребня	Нет дефекта	Горизонтальный дефект	Вертикальный дефект

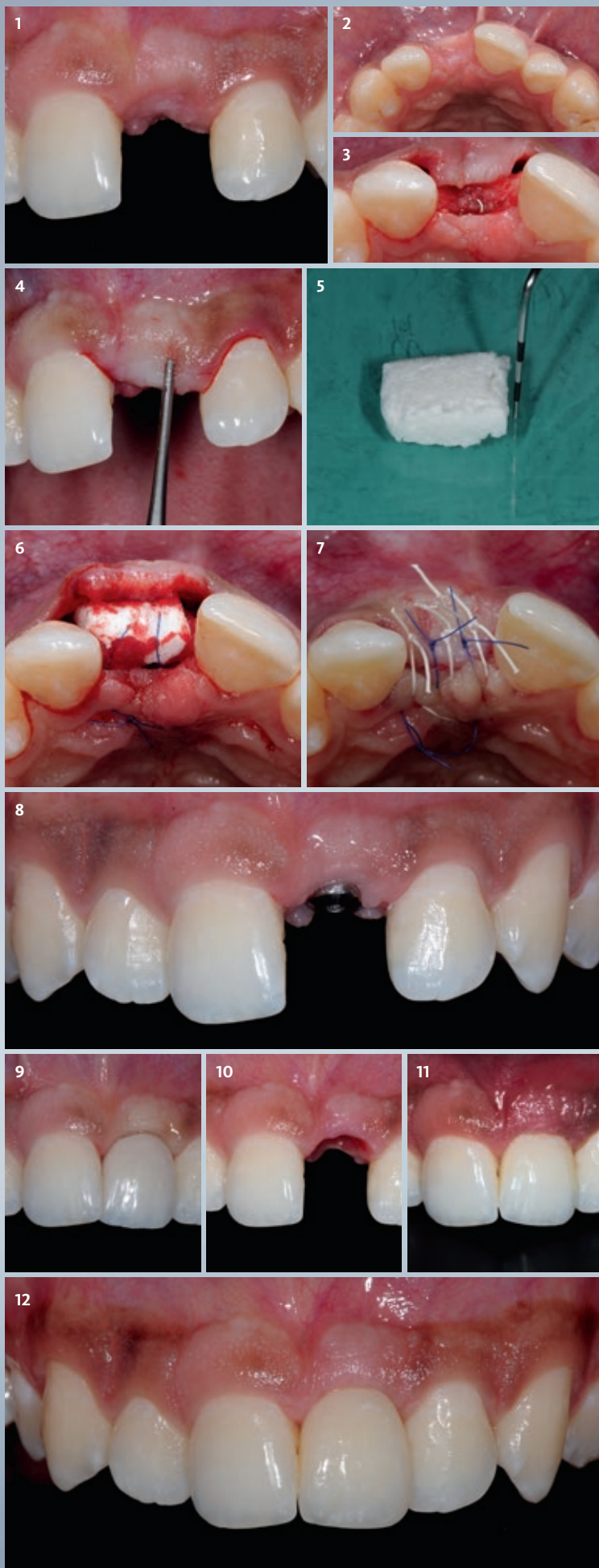
«У пациента была выраженная нехватка мягких и твердых тканей как по горизонтали, так и по вертикали. Мне было необходимо решение, которое позволило бы увеличить объем мягких тканей вокруг имплантата и коронки».



Приват-доцент, врач-стоматолог, врач-стоматолог-ортопед, Даниэль С.Тома (г. Цюрих), Клиника фиксированного и съемного протезирования и стоматологического материаловедения, Цюрих

Приват-доцент Даниэль Тома возглавляет кафедру реконструктивной стоматологии и является заместителем директора в клинике фиксированного и съемного протезирования и стоматологического материаловедения, Университет Цюриха, Швейцария.

В 2000 году закончил Университет в г. Базель, Швейцария и прошел обучение по имплантологии и протезированию в клинике фиксированного и съемного протезирования и стоматологического материаловедения, Университет Цюриха, Швейцария.



Подход

Сложная клиническая ситуация, сочетающая дефицит костной ткани и мягких тканей как по горизонтали, так и по вертикали, требует проведения аугментации мягких тканей. С щечной стороны отслоен расщепленный лоскут, подготовлен Geistlich Fibro-Gide® необходимой формы и уложен в сформированный карман. Было достигнуто герметичное ушивание раны. Через 8 недель проведено открытие имплантата и формирование профиля прорезывания при помощи временной конструкции. Через 3 месяца установлена окончательная коронка.

Результат

Результат этого клинического случая впечатляет, потому что были полностью удовлетворены пожелания пациента с точки зрения эстетики и функции. Благодаря процедуре аугментации мягких тканей получены здоровые ткани, контур совпадает с контуром тканей соседних зубов.

Отсканируйте QR-код,
чтобы получить доступ
к вебинару



| 1 Клиническая фотография: исходная ситуация, вид с щечной стороны, дефицит тканей по вертикали. | 2 Клиническая фотография: исходная ситуация, вид с окклюзионной стороны, дефицит тканей по вертикали. | 3 Отслаивание расщепленного лоскута (создание щечного кармашка). | 4 Благодаря послабляющим разрезам надкостницы возможно сместить ткани в коронарном направлении. | 5 Размер и форма Geistlich Fibro-Gide® с максимальной толщиной (5 мм) в области перехода между щечной и окклюзионной поверхностью. | 6 Geistlich Fibro-Gide® уложен, зафиксирован горизонтальными крестообразными швами к небной части лоскута. | 7 Первичное ушивание раны. | 8 Клиническая фотография: установлен формирователь десны. | 9 Установлена временная конструкция, небольшое побеление десны. | 10 Достигнут финальный профиль прорезывания при помощи временной конструкции. | 11 Клиническая фотография: окончательный результат с постоянной коронкой. | 12 Клиническая фотография через 1 год.



Ключи к успеху:

Здоровые ткани вокруг имплантата

Первичное ушивание раны

Готовая альтернатива СТТ (нет второй операционной зоны)

Готовый к использованию матрикс, позволяющий увеличить объем тканей во всех направлениях



«Аугментация мягких тканей с использованием Geistlich Fibro-Gide® позволяет достичь предсказуемого увеличения объема тканей, уменьшает время операции и дискомфорт пациента».



SIMKO

ЭКСКЛЮЗИВНЫЙ ДИСТРИБЬЮТОР
НА ТЕРРИТОРИИ РОССИИ
Группа компаний «СИМКО»
Москва, Нижний сусальный пер, д.7, стр. 7
Тел.: +7 (495) 737-80-04
orders@simkodent.ru
www.simkodent.ru

ПРОИЗВОДИТЕЛЬ
© Geistlich Pharma AG
Business Unit Biomaterials
Bahnhofstrasse 40
CH-6110 Wolhusen
Tel. +414149255 55
Fax +414149256 39
www.geistlich-biomaterials.com

Информация о дистрибьюторах Geistlich
в других странах на сайте
www.geistlich-biomaterials.com

БИБЛИОГРАФИЯ

- 1 Thoma DS. et al. J Clin Periodontol. 2016 Oct; 43(10): 874–85
- 2 Zeltner M. et al. J Clin Periodontol. 2017 Apr; 44(4): 446–453
- 3 Huber S. et al. J Clin Periodontol 2018 Dec, 1-9