

LEADING REGENERATION

Geistlich
Biomaterials

Две Новые Возможности для Достижения Успеха



**Новые ощущения.
Новая форма.**



Geistlich **Bio-Gide® Compressed**

- ▶ **Новые ощущения** — это для вас, если вы ищете другие манипуляционные свойства



“**Geistlich Bio-Gide® Compressed** сочетает в себе измененные манипуляционные свойства с доказанной непревзойденной биофункциональностью biomaterialов Geistlich, давая хирургам возможность выбрать именно тот вариант мембраны, который понравится”.

Профессор, доктор Иштван Урбан, Будапешт, Венгрия



Geistlich **Bio-Gide® Shape**

- ▶ **Новая форма** — идеально подходит для дефекта



“**Geistlich Bio-Gide® Shape** - очень удобная мембрана, идеально подходящая для работы с лункой удаленного зуба для сохранения параметров гребня”.

Доктор Даниэле Кардарополи, Турин, Италия



Geistlich Bio-Gide® Compressed

Проверенная мембрана, новые ощущения

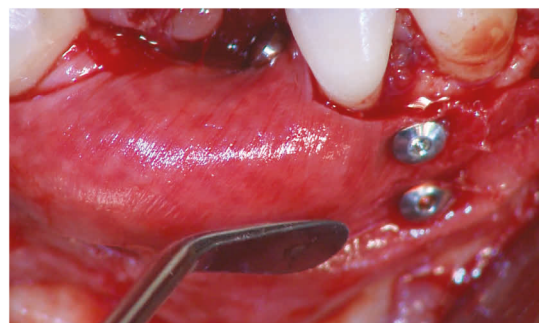
Самая успешная^{1,2} мембрана, которой вы можете доверять в регенеративной стоматологии

Надежно:

Выживаемость имплантатов в регенерированной с Geistlich Bio-Gide® и Geistlich Bio-Oss® костной ткани - 91,9% через 12-14 лет³.

Под защитой:

Выживаемость имплантатов при обширной аугментации, требующей применения “сосидж” техники Иштвана Урбана (Urban Sausage Technique™)⁴, которая является сложной процедурой, более чем через 2 года составляет 100%.

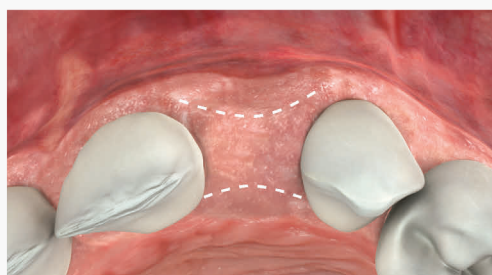


Вид с щечной стороны: Geistlich Bio-Gide® Compressed фиксирована титановыми пинами. (Фотография проф., д-р И.Урбан)

Geistlich Bio-Gide® Shape

Предсказуемое решение⁷⁻¹² для консервации гребня

Применение биоматериалов Geistlich способствует значительно большему сохранению объема альвеолярного гребня через 4 месяца после удаления зуба.¹³



Спонтанное заживление

VS.



Консервация гребня с применением Bio-Oss Collagen® и Geistlich Bio-Gide®

Через 6 месяцев после удаления зуба происходит утрата приблизительно 50% объема альвеолярного гребня (горизонтально 29-63%, вертикально 11-22%).¹⁴

При отсутствии костной поддержки происходит коллапс мягких тканей с щечной стороны. Естественное формирование новой костной ткани в лунке удаленного зуба не может компенсировать убыль объема альвеолярного гребня.¹⁵

В более чем 90% случаев нет необходимости проведения аугментации костной ткани при установке имплантата.^{12,13}

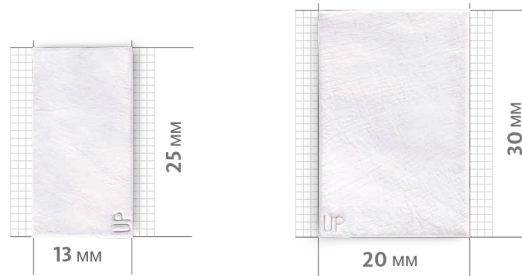
Способствует достижению хороших контуров гребня, что позволяет легко установить имплантат.¹³

Удобное сочетание материалов, подходящее для любого типа дефектов

Эксперты в области коллагена создали новый вариант мембраны с альтернативными манипуляционными свойствами.

- › спрессованная мембрана
- › более гладкая поверхность
- › более жесткая структура
- › проще резать





Фотографии в натуральную величину



Geistlich Bio-Gide® Compressed

Geistlich Bio-Oss®

МАЛЕНЬКИЕ ДЕФЕКТЫ БОЛЬШИЕ ДЕФЕКТЫ

13 x 25 мм 	20 x 30 мм 
0.25-1 мм 0.5 г ≈ 1.0 см ³ 	0.25-1 мм 1.0 г ≈ 2.0 см ³ 

Форма, идеально подходящая для работы с лункой удаленного зуба с дефектом стенки

Консервация гребня с применением Geistlich Bio-Oss Collagen® и Geistlich Bio-Gide® Shape.

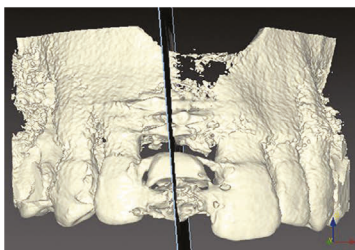
- › Удобно: новая форма создана специально для лунок с дефектными стенками.
- › Простота и удобство работы: модифицированная структура стала более жесткой, что облегчает подрезку в сухом виде.
- › Готова к применению: уже вырезанная под дефект мембрана экономит время.
- › При использовании Geistlich Bio-Oss® и Geistlich Bio-Gide® формируется на 11% больше новой костной ткани, чем при применении Geistlich Bio-Oss® отдельно¹⁶.



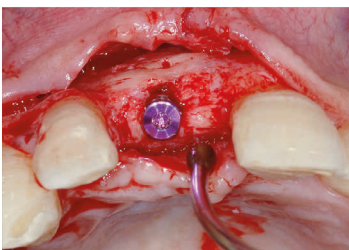
Пример мембраны в натуральную величину

▶ Контурная аугментация с Geistlich Bio-Gide® Compressed

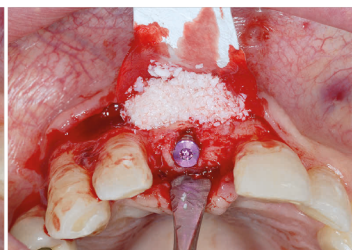
Доктор Лука де Ставола, Падуа, Италия



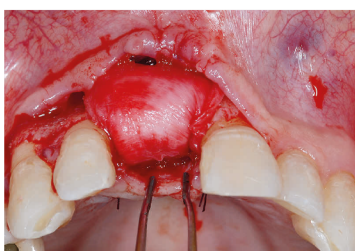
КЛКТ до установки имплантата: объем регенерированной костной ткани через 4 месяца после аугментации.



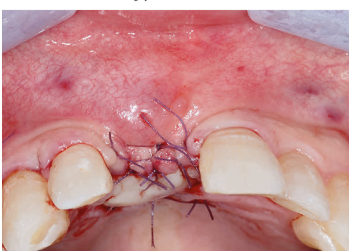
Фотография во время операции: имплантат установлен в регенерированную костную ткань. Для достижения оптимального эстетического результата в области зуба 1.1 необходимо ремоделирование костных контуров.



Аугментация контуров альвеолярного гребня гранулами Geistlich Bio-Oss® (S), сверху костнопластический материал закрыт мембраной Geistlich Bio-Gide® Compressed. Это позволит улучшить эстетический результат.⁵



Стабилизация Geistlich Bio-Gide® Compressed пинами (вестибулярно) и резорбируемыми швами (палатинально), это позволяет неподвижно фиксировать аугментат.



Ушивание лоскута после его мобилизации, наложены внутренние и наружные швы.⁶



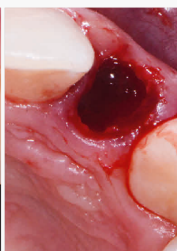
Через 8 дней после аугментации. Отличное первичное заживление, нет прорезания мембраны.

▶ Работа с дефектной лункой удаленного зуба с применением Geistlich Bio-Gide® Shape

Доктор Марко Зелтнер, Хорген, Швейцария



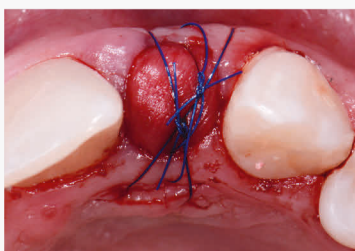
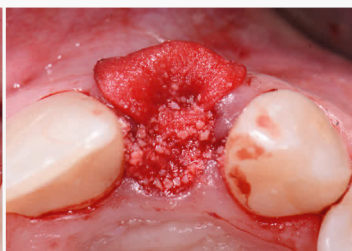
Атравматичное удаление зуба 2.2 при помощи специального набора Venex® Extraction Kit. Зондирование лунки позволяет обнаружить дефект щечной костной стенки.



Нативная двухслойная коллагеновая мембрана укладывается щечно на костную ткань, слегка перекрывая костную ткань окклюзионно.



Geistlich Bio-Oss Collagen® заполняет лунку удаленного зуба до уровня мягких тканей. Удобно смочить Geistlich Bio-Oss Collagen® и укладывать его кусочками.



Лунка закрыта нативной двухслойной коллагеновой мембраной. Аугментированная область стабилизирована ушиванием крестообразными швами без натяжения.



Клиническая картина через 3 месяца после удаления зуба.



Протезирование при помощи адгезивной конструкции через 3 месяца после удаления зуба.

Ваши идеальные компаньоны для достижения стабильного результата³

Отличный выбор для консервации гребня



- > Мировой лидер в регенеративной стоматологии^{1,2}
- > Выдающееся качество^{17,18}
- > Уникальная биофункциональность^{3,19-21}

Показания:

Geistlich Bio-Gide® и Geistlich Bio-Gide® Compressed предназначены для: аугментации костной ткани вокруг имплантатов при одномоментной или отсроченной имплантации, локальной аугментации гребня для последующей имплантации, реконструкции альвеолярного гребня для последующего протезирования, заполнения дефектов костной ткани после резекции корня, цистэктомии и удаления ретенированных зубов, направленной костной регенерации в области дегисценций и направленной тканевой регенерации пародонтальных дефектов.

Geistlich Bio-Gide® Shape предназначена для: аугментации костной ткани вокруг имплантатов при одномоментной или отсроченной имплантации, локальной аугментации гребня для последующей имплантации, реконструкции альвеолярного гребня для последующего протезирования, заполнения дефектов костной ткани после резекции корня, цистэктомии и удаления ретенированных зубов, направленной костной регенерации в области дегисценций.

Предостережения:

Так как Geistlich Bio-Gide®, Geistlich Bio-Gide® Compressed и Geistlich Bio-Gide® Shape - это коллагеновые материалы, невозможно полностью исключить аллергические реакции. Возможные осложнения, которые могут появиться при любой хирургической операции, включают: отек в области операции, расхождение швов, кровотечение, некроз лоскута, появление гематомы, повышение чувствительности или боль, убыль костной ткани, покраснение и местное воспаление.

Показания:

Geistlich Bio-Oss® и Bio-Oss Collagen® предназначены для: аугментации или реконструкции альвеолярного гребня, заполнения пародонтальных дефектов, заполнения дефектов костной ткани после резекции корня, резекции верхушки корня, цистэктомии, заполнения лунки удаленного зуба для компенсации резорбции кости, синус-лифтинга, заполнения пародонтальных дефектов совместно с материалами, предназначенными для направленной тканевой (НТР) и направленной костной регенерации (НКР), заполнения костных дефектов вокруг имплантатов в комбинации с другими материалами для НКР.

Предостережения:

Возможные осложнения, которые могут появиться при любой хирургической операции, включают: отек в области операции, кровотечение, некроз лоскута, местное воспаление, убыль костной ткани, инфекция или боль. Поскольку Geistlich Bio-Oss Collagen® содержит коллаген, в очень редких случаях это может вызвать аллергию.

Чтобы получить более полную информацию о противопоказаниях, предостережениях и показаниях к применению, читайте инструкции по применению Geistlich BioGide®, Geistlich Bio-Gide® Compressed, Geistlich BioGide® Shape, Geistlich Bio-Oss® и Geistlich Bio-Oss Collagen® на сайте: www.geistlich.ru

Источники

- 1 iData Research Inc., US Dental Bone Graft Substitutes and other Biomaterials Market, 2015.
- 2 iData Research Inc., European Dental Bone Graft Substitutes and other Biomaterials Market, 2015.
- 3 Jung, R. et al. (2013). Clin Oral Implants Res. 24(10): 1065-73.
- 4 Urban, I. et al. (2013). Int J Periodontics Restorative Dent. 33(3): 299-307.
- 5 Technique according to: De Stavola, L. et al. (2013). J Int J Oral Maxillofac Implants. 28(4): 1062-7.
- 6 Technique according to: De Stavola, L. et al. (2014). J Int J Oral Maxillofac Implants. 29(4): 921-6.
- 7 Avila-Ortiz, G. et al. (2014). J Dent Res. 93(10): 950-8.
- 8 Morjaria, K.R. et al. (2014). Clin Implant Dent Relat Res. 16(1): 1-20.
- 9 Horvath, A. et al. (2013). Clin Oral Investig. 17(2): 341-62.
- 10 Vittorini Orgeas, G. et al. (2013). Int J Oral Maxillofac Implants. 28(4): 1049-61.
- 11 Vignoletti, F. et al. (2012). Clin Oral Implants Res. 23Suppl(5): 22-38.
- 12 Weng, D. et al. (2011). Eur J Oral Implantol. 4S(1): 59-66.
- 13 Cardaropoli, D. et al. (2012). Int J Periodontics Restorative Dent. 32(4): 421-30.
- 14 Tan, W.L. et al. (2012). Clin Oral Implants Res. 23Suppl(5): 1-21.
- 15 Araújo, M. et al. (2015). Clin Oral Implants Res. 26(4): 407-12.
- 16 Perelman-Karmon, M. et al. (2012). Int J Periodontics Restorative Dent. 32(4): 459-65.
- 17 ISO 13485 certificate, Design and development, production of medical devices for bone and tissue regeneration. Data on file, Geistlich Pharma AG, Wolhusen Switzerland.
- 18 ISO 9001 certificate, multi site quality management. Data on file, Geistlich Pharma AG, Wolhusen Switzerland.
- 19 Buser, D. et al. (2013). J Periodontol. 84(11): 1517-27.
- 20 Jensen, S.S. et al. (2014). J Periodontol. 85(11): 1549-56.
- 21 Mordenfeld, A. et al. (2010). Clin Oral Implants Res. 21(9): 961-70.

SIMKO

Эксклюзивный дистрибьютор в России

Группа компаний «СИМКО»

105064, г. Москва, Нижний Сусальный пер., д. 7, стр. 7

тел.: (495) 737-80-03/04

orders@simkodent.ru

www.simkodent.ru

www.geistlich.ru